

# Mod. RHU-S-2x24\_02

Spiralisier- / Wendelmaschine  
*Spiral Machine*

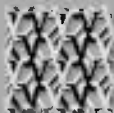
*elha*  
**HARRY LUCAS**  
TEXTILMASCHINEN



**Rundstrickmaschinen**  
*Circular knitting machines*  
Machine a tricoter circulaire  
Tricotosas circulares  
Macchine circolari per maglieria



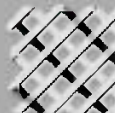
**Wirksamchinen**  
*Warp knitting machines*  
Machine chaines  
Tricotosas por urdimbre  
Telai per maglia indemagliabile



**Flechmaschinen**  
*Braiders*  
Machine a tresser  
Trenzadoras  
Trecciatrici



**Spiralisiermaschinen**  
*Spiralizing machines*  
Machine a spiralyze  
Machine spiraltuce  
Maquina espiratadora



# RUNDSTRICKMASCHINE "ELHA"

# Mod. RHU-S

## Einsatzgebiet:

Horizontale Schlauchumwendemaschine - entwickelt für die Online-Fertigung zwischen 2 Extrudern mit 2 x 8/12/16/24 Spulen zum Umstricken oder Umwindeln von Plastik-, Silikon- und Gummischläuchen.

## Maschinenausführung:

- Gerade Schlauchführung in 1 m Höhe durch die Maschine
- Schlauchabzug mit Hilfe eines Raupenabzuges ( 600 mm lang/90 mm breit), Sonderabmessung möglich!
- Maschen- oder Schlaglänge werden stufenlos eingestellt und überwacht.
- Stufenlos frequenz geregelter Antriebsmotor in 2-Quadranten-Antriebstechnik.
- Schwere standsichere Maschinenkonstruktion mit Schallschutzverkleidung gewährleistet einen sicheren und ruhigen Lauf der Maschine.
- Alle drehenden Maschinenelemente sind kugelgelagert und entsprechend wartungsfrei.
- Garnfouisseur mit Fadenendwächter garantieren ein gleichmäßiges Gestrick- oder Legebild (patentiert).
- Verarbeiten von ungedrehten und gedrehten Garnspulen.
- 1 Luftdruckscheibenbremse pro Maschine gewährleistet das Stoppen der Maschine innerhalb 3 Sekunde auch bei Strom- oder Luftdruckabfall.
- Legeköpfe können einfach ausgetauscht werden (geteilte Ausführung ist möglich)
- Strickköpfe werden mit Hilfe einer Einschwenkvorrichtung schnell und einfach getauscht und sind mit der Horizontal- Maschine kompatibel.
- Maschengröße und Toleranz, Maschinendrehzahl, Produktionsgeschwindigkeit, Produktionslänge, Betriebsstunden usw. werden auf einem Display angezeigt. Weitere Optionen möglich!
- Elektrische Ausrüstung und Verdrahtung entsprechen der CE-Norm.
- Ein neues patentiertes Fadenspannungsausgleichsystem ermöglicht die Fadenspannung zu egalisieren und auf ein sehr niedriges Spannungsniveau zu bringen ( > 20 Gramm / cN ). Dadurch können auch Zylindrische Spulen und schwierige Garne verarbeitet werden. Die Fertigung von Dornlosen Schläuche wird hiermit erheblich vereinfacht oder erst ermöglicht.

## Extra:

- Durch einen Verstellmotor kann die Fadenspannung während des Maschinenlaufes verändert werden.
- Andere technische Anforderungen nach Absprache
- Beide Einheiten können als separate Strickmaschinen verwendet werden und ebenfalls eigenständig einen Raupenabzug betreiben
- Die Nadelfüße der Strickmaschine laufen in einem Fettbad.

## Maschinendaten:

Antriebsleistung : 2 x 24 Kw 85Hz

Spiral diameter : 5mm – 100mm  
Strickkopfdurchmesser : 3/4" - 5 1/2"

Max. Maschinendrehzahl  
bei 8 -f. Spulenstände mit 7 kg Spulen : 700 U/min  
bei 12-f. Spulenstände mit 5 kg Spulen : 700 U/min  
bei 16-f. Spulenstände mit 4,5 kg Spulen : 700 U/min  
bei 24-f. Spulenstände mit 4 kg Spulen : 700 U/min

Sonderausführung:  
bei 16-f. Spulenstände mit 4,5 kg Spulen : 700 U/min  
Anzahl der Stricksysteme : 4 - 12  
Farbe: blau RAL 5012  
Konstruktionsänderungen vorbehalten!

## Application:

Horizontal-operating wrap machine carrying 2 x 8/12/16/24 yarn cones, intended for the continuous covering with a layer of knitted fabric of plastic-, silicon- and rubber tubing and developed for online operation between 2 extruders.

## Machine-Specification:

- Direct feed of the tubing through the machine at a height of 1 meter.
- Tubing haul-out effected by either a caterpillar haul-out device (600 mm, long/90 mm wide), special sizes are possible.
- Stitch or knock length are electronically selected and monitored
- Step-free frequency-modulated motor drive, using 2-quadrant drive technology
- Solid, stable machine construction, with full-noise-suppressant guards, to ensure safe and quiet machine operation.
- All revolving machine elements are mounted on ball races and are therefore maintenance-free.
- A special yarn feed system, with yarn end detectors guarantee an even stitch or folding pattern (patented).
- Both folded and unfolded yarns can be used.
- One compressed air operated brakes for each machine ensures that the machine is brought to a stop within 1 second, even if the mains power and air supply fail.
- Folding-heads can be exchanged easily (parted construction available).
- Knitting heads can be exchanged quickly and easily, using the swing-in device.
- Stitch size and tolerance, machine operating speed, production speed, length of production, operating hours, etc. can all be shown on display. Other options are also possible.
- Electrical equipment and wiring conform to CE standarts.
- A new patent for controlling the tension of the yarn give the producer the possibility to spirale around a hose without a core. The tension of yarn is ajustiable from 30 – 120 gr or higher. Also it could be used cylindrical cones ,diped yarn, or other difficulty yarns.

## Optional:

- The yarn tension can be changed by a brush-shifting motor while the machine is running.
- Further technical demands on request.
- Both units can be used as knitting machine separatly and can also run a catapillar on it self.
- The needle butts run in a grease bath.

## Machine Data:

Driving power : 2 x 24 Kw 85 Hz

Spiral diameter : 5mm – 100mm  
Knitting head diameter : 3/4"- 5 1/2"

Maximum operating speed  
8-end bobbin stand with 7 kg cones : 700 r.p.m.  
12-end bobbin stand with 5 kg cones : 700 r.p.m.  
16-end bobbin stand with 4,5 kg cones : 700 r.p.m.  
24-end bobbin stand with 4 kg cones : 700 r.p.m.

special construction:  
16-end bobbin stand with 4,5 kg cones : 700 r.p.m.  
Number of knitting systems : 4-12  
colour: blue RAL 5012  
Construational alteration to change without notice.